

INFORMACIÓN SOBRE ESCOLARIZACIÓN EN
AUSTIN

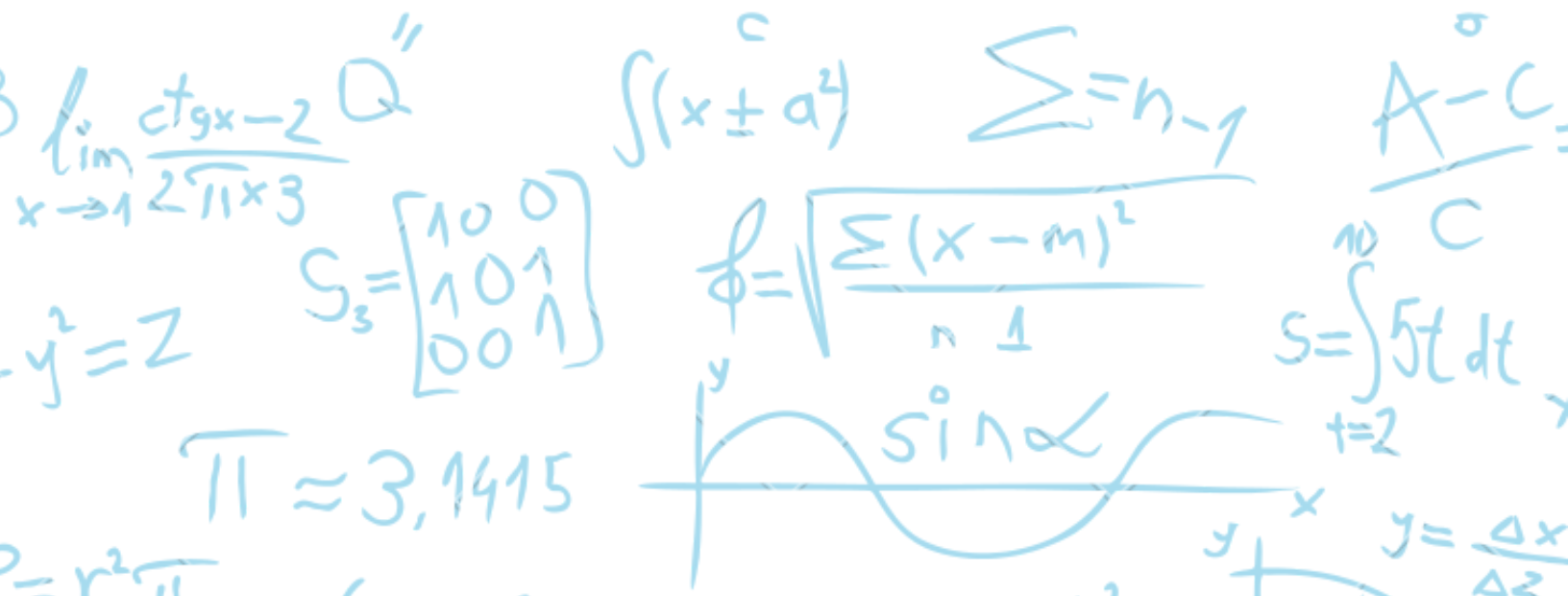
COLEGIOS, ¿POR DÓNDE EMPIEZO?

TIPOS, REQUISITOS, DISTRITOS

BY CASA DE ESPAÑA EN AUSTIN

BIENVENIDO

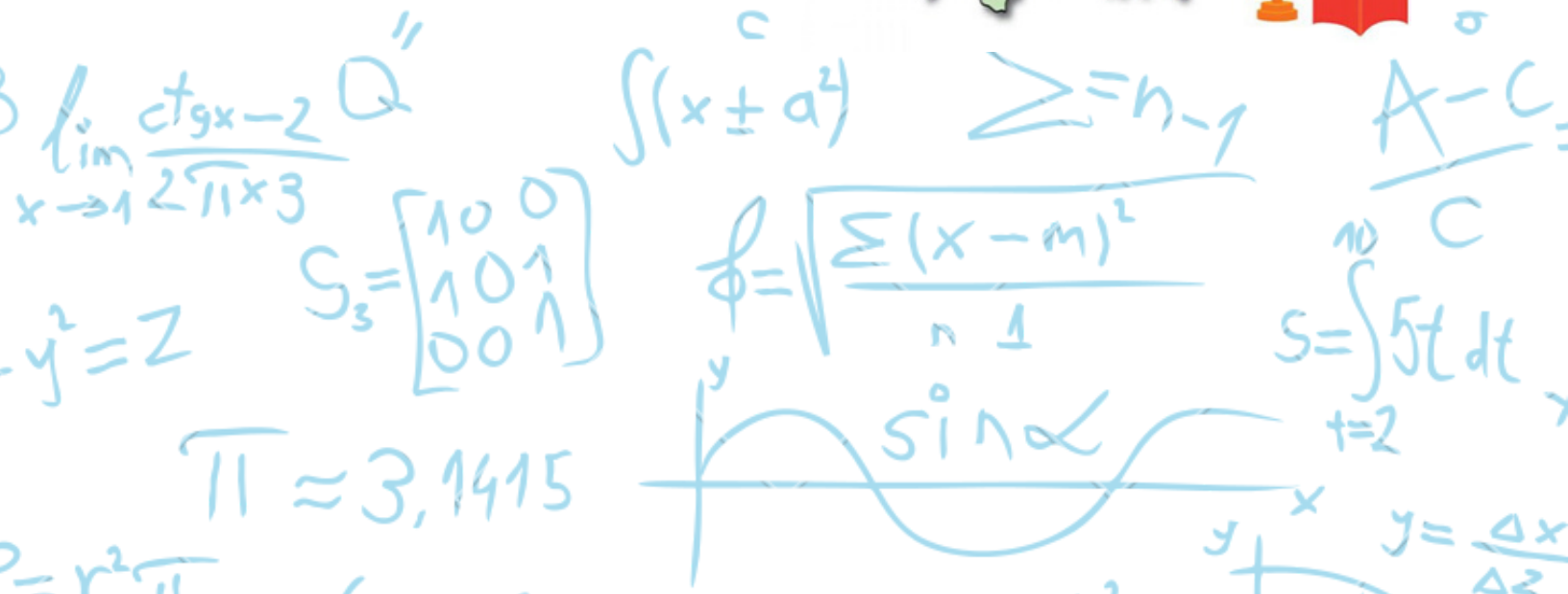
En este documento encontrarás información relativa al proceso de escolarización en Austin, con algunas anotaciones prácticas basadas en la propia experiencia de los que ya hemos pasado por todo esto anteriormente. Para mayor detalle deberás visitar las webs oficiales. Esperamos que te sea de utilidad.



PARA EMPEZAR

El sistema educativo aquí, nada tiene que ver con el español. La ciudad de Austin y sus alrededores constituyen el núcleo metropolitano de la ciudad, y no tienen un distrito único. A continuación verás algunos de los distritos más significativos .

AUSTIN ISD
ROUND ROCK ISD
LEANDER ISD
PFLUGERVILLE ISD
DEL VALLE ISD
LAKE TRAVIS ISD
MANOR ISD
SEANES ISD
LAGO VISTA ISD



DISTRITO VS. VIVIENDA

Hay que tener en cuenta que los distritos escolares sólo aceptan niñ@s de su distrito(en determinados casos puedes solicitar cambio pero es muy engorroso). Esto quiere decir, que la casa en la que vivas determinará qué distrito escolar te pertenece. Según tu dirección postal te corresponderá una u otra escuela. Esto se debe a la necesidad de coordinar las rutas de autobús que todos los colegios tienen y ofrecen de manera totalmente gratuita.





TIPOS DE COLEGIOS

Encontrarás colegios
públicos(son la
mayoría, tienen una alta
calidad) **privados**(son
muy pocos) y
charter(son parecidos a
nuestros colegios
concertados)

REQUISITOS DE ACCESO

Una copia del *certificado de nacimiento* del estudiante.

Comprobante de *residencia* (contrato de arrendamiento de la casa).

Registro de vacunación o declaración jurada de exención de conciencia.

Cartilla de vacunación

Boletín de calificaciones último curso

Una identificación con *foto* del padre / tutor

papeleo legal (decretos de divorcio, etc.)



Las vacunas requeridas las encontraréis
en esta web

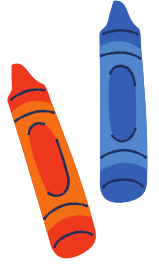
www.dshs.texas.gov/immunize/school/school-requirements.aspx

Es muy importante que os aseguréis de llevar traducidos los nombres de las vacunas para que entiendan la cartilla española. Podéis acudir al pediatra que tengáis(les harán un chequeo rutinario), o a los centros oficiales sanitarios de cada distrito escolar (en la enfermería y en la web del colegio tenéis esa información). Las citas en estos casos no suelen ser de un día para otro por lo que os recomendamos hacerlo con tiempo.

*Quienes no quieran vacunar a sus hijos tienen que rellenar un documento justificativo.



PROGRAMAS DE IDIOMA DUAL



Todos los distritos escolares tienen un programa de lenguaje dual para niños cuya lengua materna es distinta del inglés. Son duales en inglés y español.

Para acceder a ellos debéis comunicarlo al colegio y ellos os informarán de los test de nivel que les hacen a los estudiantes para determinar su elegibilidad a la hora de ponerlos en el programa. Cada distrito tiene habilitados un número de escuelas para este programa, por lo que es posible que cambien el colegio donde inicialmente registraste a tu hijo para que se beneficie del programa en español-inglés. (sois vosotros los que decidis a qué colegio debe ir vuestro hijo, ellos sólo os harán una recomendación)

El **dual programm** es un programa de inmersión tanto en inglés como en español.

En el colegio hay una serie de aulas designadas para él. Los alumnos que los cursan tienen un horario con la mitad de asignaturas en inglés, mitad en español, o un día de inglés, un día de español. A medida que suben de grado van nivelando los idiomas de manera porcentual.



back to school

Hasta aquí nuestra pequeña orientación sobre el mundo escolar (k12) de Texas.

Si tenéis alguna duda al respecto, escribidnos al email de nuestra web.

casadeespanaaustin@gmail.com

Trataremos de ayudaros.

Bienvenidos

WELCOME